

# LE DÉVELOPPEMENT D'UN PARC ÉOLIEN

**INNERGEX**

Énergie renouvelable.  
Développement durable.

**01**

**RECHERCHE DE NOUVEAUX PROJETS**  
3 à 12 mois

Identification des zones d'implantation selon les contraintes techniques, ressource éolienne et la possibilité de raccordement au réseau d'Hydro-Québec



**Accords fonciers :** signature de promesses de bail et de conventions de servitudes de passage avec les propriétaires fonciers

**Rencontres avec les parties prenantes locales :** présentation du projet notamment aux municipalités, MRC et communautés autochtones

Définition technique et optimisation du projet

**02**

**ÉTUDE DU PROJET**  
12 à 18 mois



- Inventaire faunique, expertises environnementale et paysagère
- Mesure du potentiel éolien sur site
- Évaluation de la capacité de raccordement au réseau d'Hydro-Québec

- Rencontres de suivi avec les autorités locales
- Assemblée publique pour rencontrer les membres des communautés locales
- Négociation d'un partenariat avec les intervenants locaux

Dépôt du projet dans le cadre d'un appel d'offres d'Hydro-Québec

**03**

**OBTENTION DES AUTORISATIONS ENVIRONNEMENTALES**  
15 à 18 mois

Signature d'un contrat d'achat d'électricité avec Hydro-Québec



- Dépôt de l'étude d'impact environnementale au Ministère de l'Environnement, de la Lutte contre les changements climatiques, de la Faune et des Parcs

- Obtention du décret gouvernemental autorisant la construction du projet

**Bureau d'audiences publiques en environnement** le cas échéant

**Commission de protection du territoire agricole du Québec** le cas échéant

**04**

**PRÉ-CONSTRUCTION**  
12 à 24 mois

Obtention de tous les droits fonciers nécessaires à la construction et à l'exploitation du parc

**Achat des éoliennes** et confirmation des travaux à réaliser au poste électrique par Hydro-Québec pour raccorder le parc éolien



Obtention de tous les permis nécessaires à la construction

**Plan de financement** établi par Innergex

Formalisation du **partenariat** avec les instances municipales / de la communauté autochtone

**05**

**CONSTRUCTION**  
12 à 24 mois

transport des composantes jusqu'au site et **raccordement** au réseau d'Hydro-Québec et début de la production d'énergie

**Installation des éoliennes**



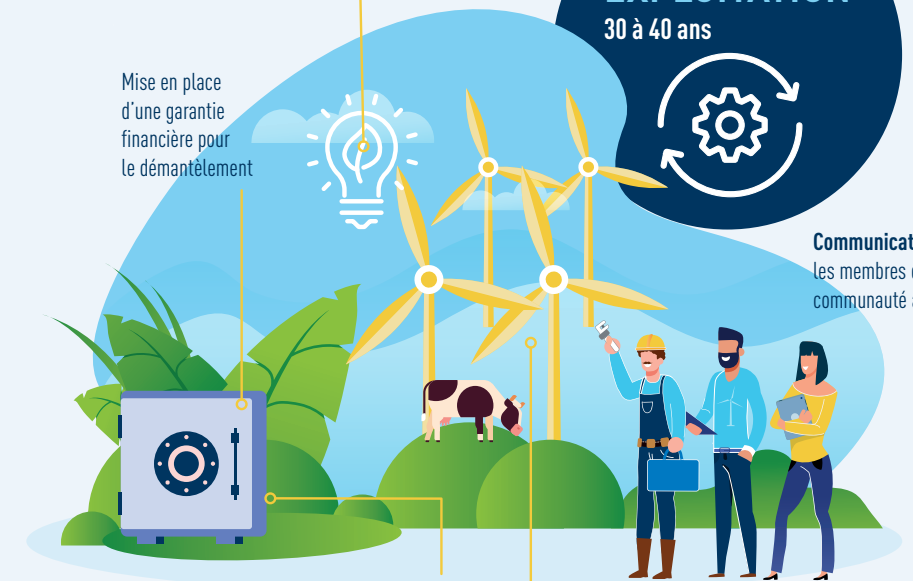
**Génie civil :** chemins d'accès, fondations, réseau collecteur

**06**

**EXPLOITATION**  
30 à 40 ans

**Production d'énergie renouvelable**

Mise en place d'une garantie financière pour le démantèlement



**Revenus partagés** issus du partenariat avec la communauté (municipalités, MRC et propriétaires ou la communauté autochtone) et **versement des contributions annuelles** aux municipalités où sont localisées les éoliennes

Inspection et entretien des équipements

**Communication** avec les membres de la communauté au besoin

# À QUOI RESSEMBLE UN PARC ÉOLIEN?

LE PARC ÉOLIEN PRODUIT DE L'ÉNERGIE RENOUVELABLE. IL UTILISE LA FORCE DU VENT POUR PRODUIRE DE L'ÉLECTRICITÉ.

## FAUNE & FLORE

### EST-CE DANGEREUX POUR LES OISEAUX, CHAUVES-SOURIS ET LES AUTRES ANIMAUX ?

Grâce aux connaissances tirées des inventaires fauniques et études environnementales qui sont obligatoires pour tout nouveau projet, les éoliennes sont positionnées de façon à éviter les corridors de migration et les zones habituellement fréquentées par les animaux volants. Parmi toutes les infrastructures et les activités humaines, les éoliennes font partie de celles qui ont un impact très modéré sur les populations d'oiseaux et les chauves-souris, et elles n'ont aucun impact sur le bétail ou la faune au sol. Ainsi, il n'y a pas d'enjeu, comme la tension parasitaire, pour le bien-être du bétail.

De plus, l'énergie éolienne a un impact bénéfique sur l'environnement global, en réduisant l'utilisation d'énergies fossiles qui ont un bien plus grand impact sur la biodiversité et les habitats, directement ou par le biais du changement climatique.

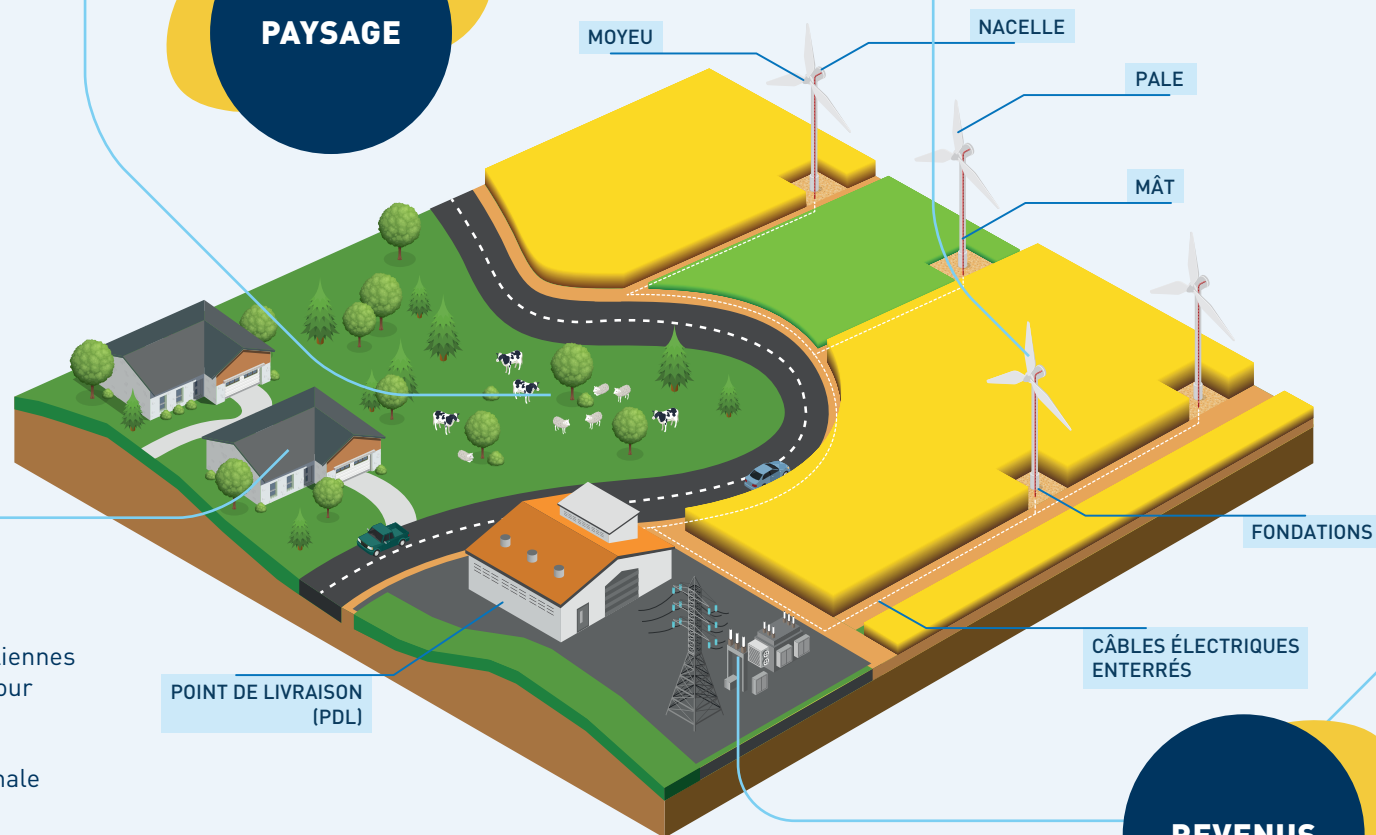


### LES ÉOLIENNES FONT PARTIE DU PAYSAGE

Comme beaucoup d'infrastructures nécessaires pour nous fournir de l'électricité ou encore le service de téléphonie cellulaire, les éoliennes feront partie du paysage après que leur positionnement ait été minutieusement réfléchi afin de réduire les risques pour la faune, les nuisances sonores et enfin les considérations visuelles.

Nous nous soucions des priorités de la communauté pour localiser au mieux les éoliennes afin qu'elles s'intègrent au paysage.

## PAYSAGE



### EST-CE DANGEREUX POUR LES HUMAINS ?

La principale considération est acoustique, et les obligations en matière de bruit guident la localisation des éoliennes afin de respecter les normes de quiétude. Autrement dit, les éoliennes sont positionnées assez loin des habitations pour éviter que les riverains ne puissent entendre d'infrasons ou de bruit. Il est donc primordial de localiser les éoliennes à une distance optimale l'une de l'autre et par rapport aux habitations, en concertation avec le milieu.

Les éoliennes modernes sont utilisées à travers le monde depuis des décennies et il n'y a pas de risque sanitaire pour les humains.

### LE VENT ET LA PRODUCTION D'ÉLECTRICITÉ

Les parcs éoliens sont reliés au réseau d'Hydro-Québec, qui à son tour alimente l'ensemble des consommateurs d'électricité. Ce n'est pas parce qu'il ne vente pas au parc éolien près de chez vous que vous manquerez de courant. Au contraire, la force du réseau assure un approvisionnement continu en énergie, qui vient d'un mélange d'hydroélectricité et d'éolien répandu et redistribué à la grandeur du Québec.

Si le facteur d'utilisation d'un parc se situe autour de 30 %, cela ne signifie pas qu'il ne fonctionne que 30 % du temps. Dès que les vents soufflent à au moins 8 km/h, les éoliennes produisent, mais moins que leur puissance installée. Ainsi, les éoliennes tourneront en moyenne environ 80 % du temps.

## INTÉGRATION AU RÉSEAU



### À QUI ÇA RAPPORTE ?

L'énergie produite par les nouvelles éoliennes est disponible plus rapidement et est moins chère que celle produite par les nouveaux barrages. Pour la poursuite de la décarbonation du Québec, il faut produire davantage d'énergie renouvelable qui bénéficie à l'ensemble du Québec et de la planète. Localement, les éoliennes génèrent des retombées financières aux municipalités, MRC, communautés autochtones et propriétaires de terrains, et elles engendrent également des retombées pour les entreprises locales.

## REVENUS

**INNERGEX**

Énergie renouvelable.  
Développement durable.

