

KIT INVESTISSEUR T4 2022

*Toutes les données financières sont en dollars canadiens et en date du 31 décembre 2022

Innergex croit en un monde dans lequel de l'énergie renouvelable abondante favorise des communautés saines et encourage le partage de la prospérité depuis plus de 30 ans. **À titre de producteur indépendant d'énergie renouvelable qui développe, acquiert, détient et exploite des centrales hydroélectriques, des parcs éoliens, des parcs solaires et des installations de stockage d'énergie, Innergex est convaincue que la production d'énergie à partir de sources renouvelables ouvrira la voie à un monde meilleur.**

Innergex exerce ses activités au Canada, aux États-Unis, en France et au Chili et gère un important portefeuille d'actifs de haute qualité d'une puissance installée brute de 4 244 MW et d'une capacité de stockage d'énergie de 159 MWh. Elle détient également une participation dans 11 projets en développement et plusieurs projets potentiels. **Son approche de création de valeur pour les actionnaires est de générer des flux de trésorerie constants, de présenter un attrayant rendement ajusté au risque et de distribuer un dividende stable.**

Un modèle d'affaires durable



PERSONNES

Nous sommes une équipe passionnée qui crée des partenariats avec les communautés locales.



PLANÈTE

Nous croyons que l'énergie renouvelable fait partie de la solution aux changements climatiques.



PROSPÉRITÉ

Nous créons de la valeur pour nos employés, actionnaires, partenaires et communautés hôtes.

Chiffres clés

87

installations en exploitation

8,6 G\$

valeur totale des actifs

16,20 \$

prix de clôture de l'action

4 244 MW

puissance installée brute

3,4 G\$

valeur boursière (incluant les actions privilégiées)

457 846

volume quotidien moyen échangé au T4 2022

2 449 GWh

générés au T4 2022

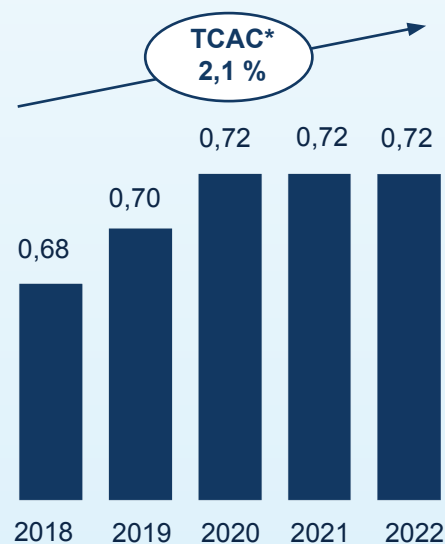
9,5 G\$

valeur de l'entreprise

4,4 %

rendement

Croissance du dividende (\$)

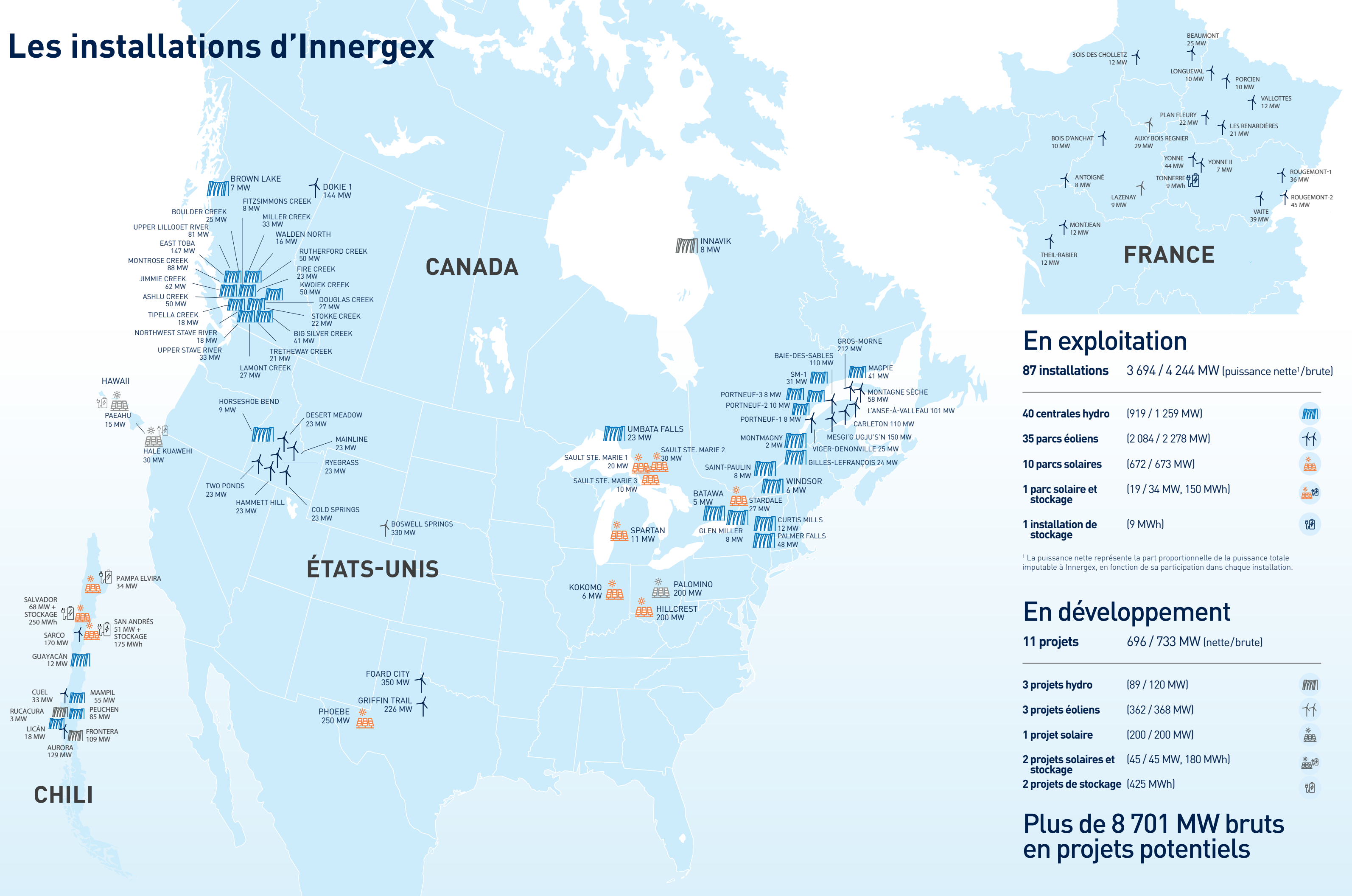


*Taux de croissance annuel composé

Performance boursière




RENDEMENT TOTAL MOYEN	5 ANS	3 ANS
INE.CN (TSX)	38,8 %	6,2 %
Indice composé S&P/TSX	39,5 %	24,3 %

Les installations d'Innergex



En exploitation



87 installations 3 694 / 4 244 MW (puissance nette¹/brute)

40 centrales hydro	(919 / 1 259 MW)	
35 parcs éoliens	(2 084 / 2 278 MW)	
10 parcs solaires	(672 / 673 MW)	
1 parc solaire et stockage	(19 / 34 MW, 150 MWh)	
1 installation de stockage	(9 MWh)	

¹ La puissance nette représente la part proportionnelle de la puissance totale imputable à Innergex, en fonction de sa participation dans chaque installation.

En développement

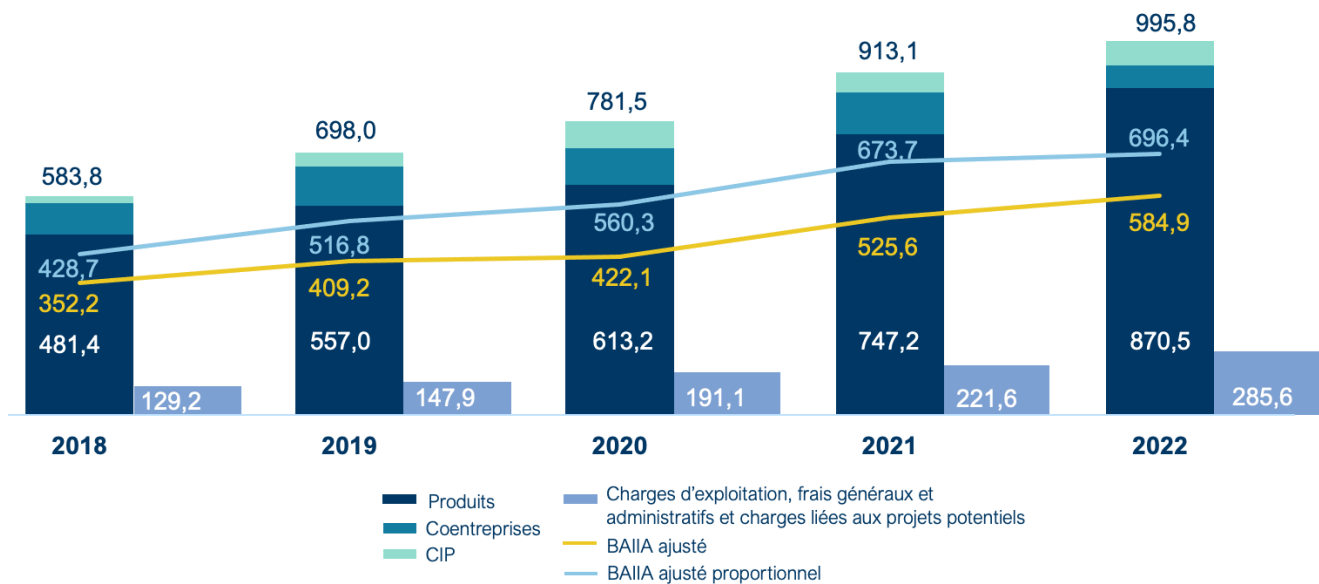
11 projets 696 / 733 MW (nette/brute)

3 projets hydro	(89 / 120 MW)	
3 projets éoliens	(362 / 368 MW)	
1 projet solaire	(200 / 200 MW)	
2 projets solaires et stockage	(45 / 45 MW, 180 MWh)	
2 projets de stockage	(425 MWh)	

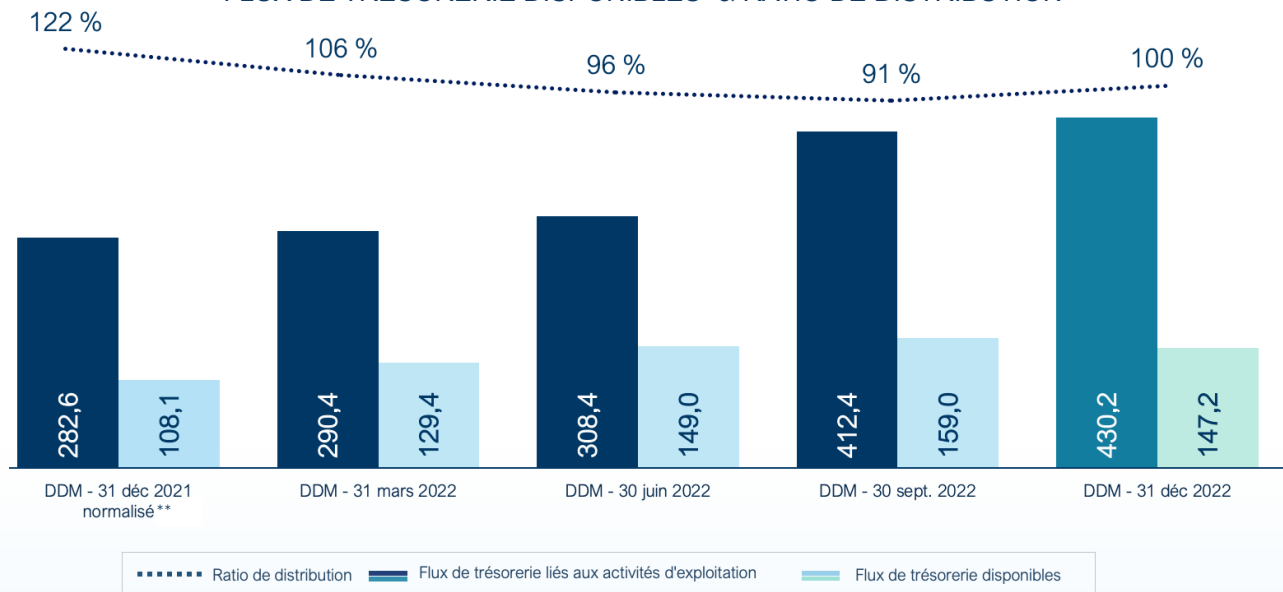
Plus de 8 701 MW bruts en projets potentiels

Performance financière

PRODUITS ET PRODUITS PROPORTIONNELS¹ BAIIA AJUSTÉ¹ ET BAIIA AJUSTÉ PROPORTIONNEL¹ (M\$)



FLUX DE TRÉSORERIE LIÉS AUX ACTIVITÉS D'EXPLOITATION (M\$) FLUX DE TRÉSORERIE DISPONIBLES¹ & RATIO DE DISTRIBUTION¹



Accès aux capitaux

- Innergex s'associe à des **investisseurs participant au partage fiscal** pour les installations admissibles aux incitatifs fiscaux en énergie renouvelable aux É.-U.
- Dette de la Société et prêts Alterra soutenus par **19 actifs exempts de dettes liées à des projets** et d'une **durée de vie moyenne pondérée² de 34,7 ans**
- **175 M\$ encore disponibles via nos facilités de crédit rotatives**

Bilan financier

- Une **durée moyenne des contrats d'achat d'électricité de 13,2 ans**, une des plus longues dans le secteur des énergies renouvelables
- Jeunes actifs avec un **âge moyen pondéré d'environ 9,8 ans**
- Les prêts liés aux projets ne sont pas exposés à la hausse des taux d'intérêt, avec un **financement à 99 % à taux fixe** ou dans le cadre d'accords de couverture à long terme, et sont sans recours pour la Société

** Veuillez vous reporter à la rubrique «Événements de février 2021 au Texas» du Rapport annuel 2022 pour plus d'information.

¹ Ces mesures ne sont pas des mesures reconnues par les IFRS et peuvent donc ne pas être comparables à celles présentées par d'autres émetteurs. Il y a lieu de se reporter à la section « Mesures non-IFRS » du Rapport annuel 2022 pour plus d'information.

² Sur la base d'hypothèses de durée de vie utile de 75 ans pour l'hydroélectricité, 35 ans pour le solaire et 30 ans pour l'éolien.

Information boursière

Symbole (action ordinaire)	INE.CN (TSX)
Ajout dans l'indice	S&P/TSX
Actions en circulation	204,1 M
Agent de transfert	Computershare (Canada)
Actions privilégiées INE.PR.A INE.PR.C	5,4 M
Débetures convertibles INE.DB.B	148 023
Débetures convertibles INE.DB.C	142 056

Couverture par les analystes

BMO Marchés des capitaux	Ben Pham
CIBC Marchés des capitaux	Mark Jarvi
Cormark Securities	Nicholas Boychuk
Credit Suisse	Andrew M. Kuske
Valeurs mobilières Desjardins	Brent Stadler
IA Valeurs mobilières Inc.	Naji Baydoun
Financière Banque Nationale	Rupert M. Merer
Peters & Co Limited	Ken Chmela
Raymond James	David Quezada
RBC Marchés des Capitaux	Nelson Ng
Scotiabank GBM	Justin Strong
TD Valeurs Mobilières	Sean Steuart

Versement des dividendes

(Actions ordinaires)

PÉRIODE	DATE DE CLÔTURE	DATE DE VERSEMENT	MONTANT
T1 2023	30/03/2023	17/04/2023	0,180 \$

Contact

AGENT DE TRANSFERT - COMPUTERSHARE (CANADA)

T 1-800-564-6253 OU 1 514-982-7555
F 1-888-453-0330
service@computershare.com

TORONTO
100 University Ave., 8th Floor,
North Tower
Toronto ON M5J 2Y1

MONTRÉAL
1500, boul. Robert-Bourassa,
Bureau 700
Montréal QC H3A 3S8

SIÈGE SOCIAL D'INNERGEX

1225, rue Saint-Charles Ouest, 10e étage
Longueuil QC J4K 0B9
Tél. : 450 928-2550

BUREAUX RÉGIONAUX
Lyon, France | San Diego, É.-U.
Vancouver, Canada | Santiago, Chili

relationsinvestisseurs@innergex.com

innergex.com