

# INNERGEX

Énergie renouvelable.  
Développement durable.



## KIT INVESTISSEUR T3 2020

\*Toutes les données financières sont en dollars canadiens et en date du 30 septembre 2020

Innergex croit en un monde dans lequel de l'énergie renouvelable abondante favorise des communautés saines et encourage le partage de la prospérité depuis 30 ans. **À titre de producteur indépendant d'énergie renouvelable qui développe, acquiert, détient et exploite des centrales hydroélectriques, des parcs éoliens, des parcs solaires et des installations de stockage d'énergie, Innergex est convaincue que la production d'énergie à partir de sources renouvelables ouvrira la voie à un monde meilleur.**

Innergex exerce ses activités au Canada, aux États-Unis, en France et au Chili et gère un important portefeuille d'actifs de haute qualité d'une puissance installée brute de 3 694 MW et d'une capacité de stockage d'énergie de 150 MWh. Elle détient également une participation dans dix projets en développement et plusieurs projets potentiels. **Son approche de création de valeur pour les actionnaires est de générer des flux de trésorerie constants, de présenter un attrayant rendement ajusté au risque et de distribuer un dividende stable.**



### UN MODÈLE D'AFFAIRES DURABLE

#### PERSONNES



Nous sommes une équipe passionnée qui crée des partenariats avec les communautés locales.



#### PLANÈTE

Nous croyons que l'énergie renouvelable fait partie de la solution aux changements climatiques.



#### PROSPÉRITÉ

Nous créons de la valeur pour nos employés, actionnaires, partenaires et communautés hôtes.

### CHIFFRES CLÉS

**75**

installations en exploitation

**7,1 G\$**

valeur totale des actifs

**24,06 \$**

prix de clôture de l'action

**3 694 MW**

puissance installée brute

**4,3 G\$**

capitalisation boursière (actions privilégiées incluses)

**365 001**

volume quotidien moyen échangé au T3 2020

**2 021 GWh**

générés au cours du T3 2020

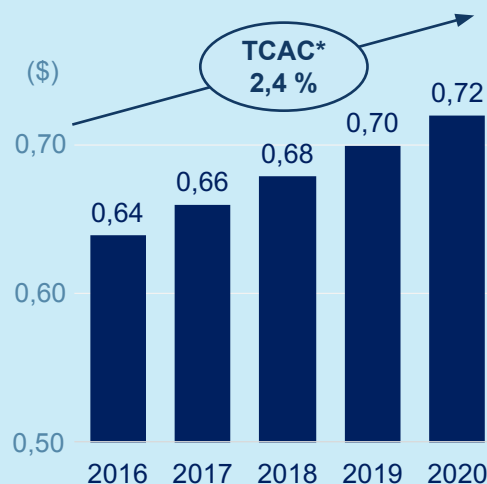
**9,0 G\$**

valeur de l'entreprise

**3,0 %**

rendement

### CROISSANCE DU DIVIDENDE



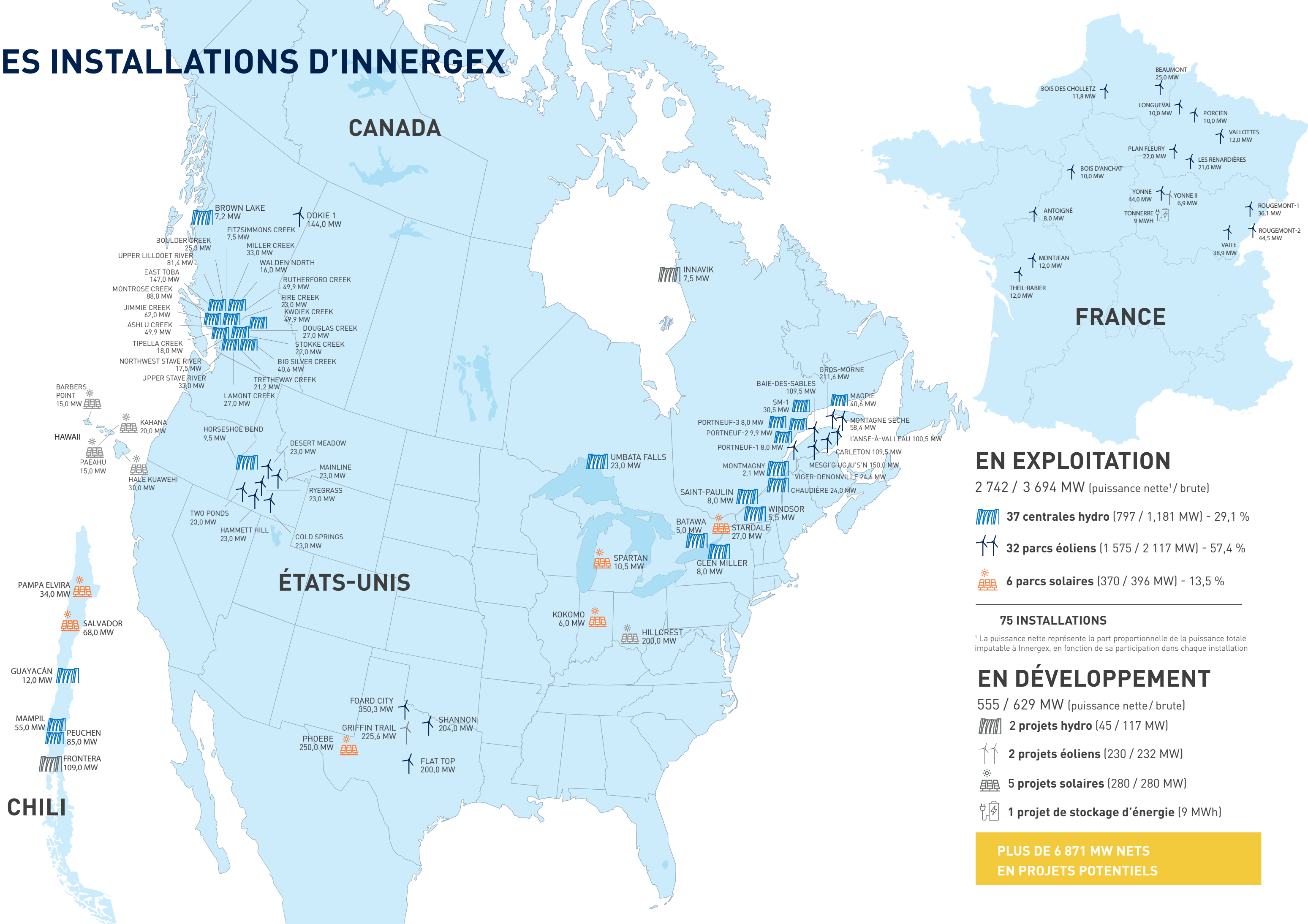
### PERFORMANCE BOURSIÈRE

RENDEMENT TOTAL MOYEN	5 ANS	3 ANS
INE.CN (TSX)	26,3 %	27,3 %
Indice composé S&P/TSX	7,3 %	4,3 %

Source Bloomberg : incluant le réinvestissement des dividendes. Au 30 septembre 2020






# LES INSTALLATIONS D'INNERGEX



## EN EXPLOITATION

2 742 / 3 694 MW (puissance nette<sup>1</sup> / brute)

-  **37 centrales hydro** (797 / 1,181 MW) - 29,1 %
-  **32 parcs éoliens** (1 575 / 2 117 MW) - 57,4 %
-  **6 parcs solaires** (370 / 396 MW) - 13,5 %

## 75 INSTALLATIONS

<sup>1</sup> La puissance nette représente la part proportionnelle de la puissance totale imputable à Innergex, en fonction de sa participation dans chaque installation

## EN DÉVELOPPEMENT

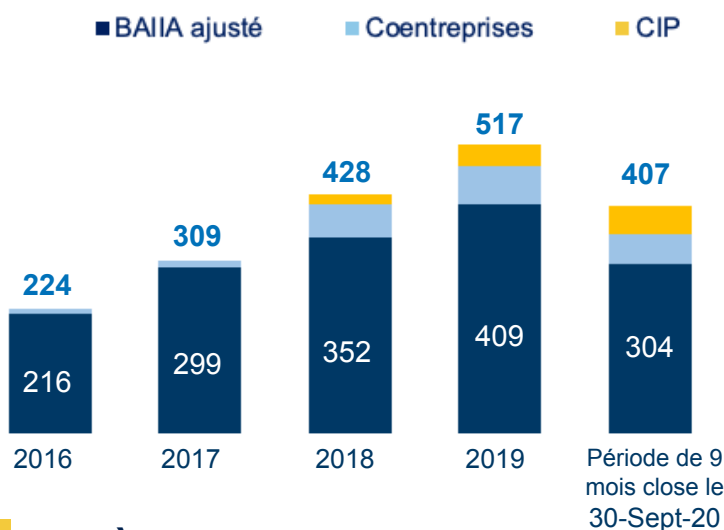
555 / 629 MW (puissance nette / brute)

-  **2 projets hydro** (45 / 117 MW)
-  **2 projets éoliens** (230 / 232 MW)
-  **5 projets solaires** (280 / 280 MW)
-  **1 projet de stockage d'énergie** (9 MWh)

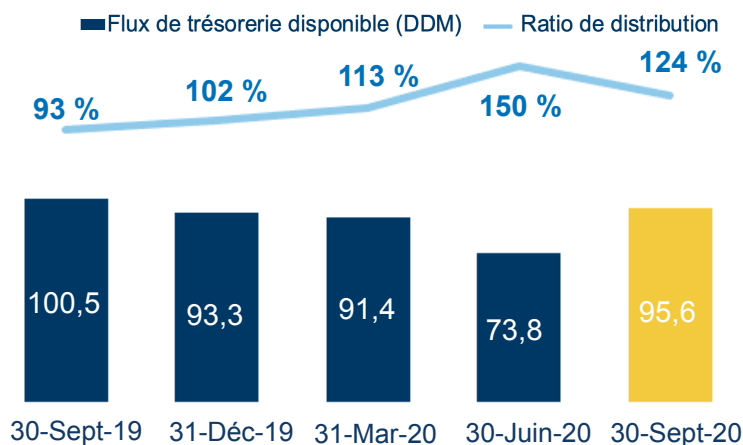
**PLUS DE 6 871 MW NETS  
EN PROJETS POTENTIELS**

## PERFORMANCE FINANCIÈRE

### BAIIA AJUSTÉ PROPORTIONNEL (M\$)



### FLUX DE TRÉSORERIE DISPONIBLE (M\$) & RATIO DE DISTRIBUTION



## ACCÈS AUX CAPITAUX

- Placement privé de 661 M\$ par Hydro-Québec dans Innergex
- Innergex s'associe à des investisseurs participant au partage fiscal pour les installations admissibles aux incitatifs fiscaux en énergie renouvelable aux É.-U.
- Facilités de crédit rotatives soutenues par 12 actifs non grevés de dette
- Plus de 380 M\$ encore disponibles via nos facilités de crédit rotatives
- 86 % de notre dette est au niveau des projets

## BILAN FINANCIER

- Une durée moyenne des contrats d'achat d'électricité de 14,4 ans, une des plus longues dans le secteur des énergies renouvelables
- Jeunes actifs avec un âge moyen pondéré d'environ 7,7 ans
- 96 % de notre dette n'est pas exposée à la hausse des taux d'intérêt
- Déterminée à maintenir une cote de crédit de BBB-

## INFORMATION BOURSIÈRE

SYMBOLÉ (ACTION ORDINAIRE)	INE.CN (TSX)
Ajout dans l'indice	S&P/TSX
Actions en circulation	174,5 M <sup>1</sup>
Agent de transfert	AST Financial
Actions privilégiées INE.PR.A   INE.PR.C	3,6 M
Débiteures convertibles INE.DB.B	150 000
Débiteures convertibles INE.DB.C	143 750

<sup>1</sup> Le 6 février 2020, émission de 34,6M d'actions ordinaires à Hydro-Québec.

## VERSEMENT DES DIVIDENDES

(Actions ordinaires)

PÉRIODE	DATE DE CLÔTURE	DATE DE VERSEMENT	MONTANT
T4 2020	31/12/2020	15/01/2021	0,180 \$

## COUVERTURE PAR LES ANALYSTES

BMO Marchés des capitaux	Ben Pham
CIBC Marchés des capitaux	Mark Jarvi
Financière Banque Nationale	Rupert M. Merer
IA Valeurs mobilières Inc.	Naji Baydoun
Raymond James	David Quezada
RBC Marchés des Capitaux	Nelson Ng
Scotiabank GBM	Justin Strong
TD Valeurs Mobilières	Sean Steuart
Valeurs mobilières Desjardins	Bill Cabel

### SERVICES AUX INVESTISSEURS – AGENT DE TRANSFERT

COMPUTERSHARE (CANADA)

T 1 800 564-6253 OU 1 514-982-7555

F 1 888 453-0330

[service@computershare.com](mailto:service@computershare.com)

TORONTO

100 University Ave., 8th Floor, North Tower  
Toronto ON M5C 2V6

MONTRÉAL

1500, boul. Robert-Bourassa. Bureau 700  
Montréal QC H3A 3S8

### SIÈGE SOCIAL D'INNERGEX

1225, rue Saint-Charles Ouest, 10<sup>e</sup> étage  
Longueuil QC J4K 0B9  
Tél. : 450 928-2550

[relationsinvestisseurs@innnergex.com](mailto:relationsinvestisseurs@innnergex.com)

BUREAUX RÉGIONAUX  
Lyon, France | San Diego, É.-U.  
Vancouver, Canada

[innnergex.com](http://innnergex.com)