

INNERGEX

Énergie renouvelable.
Développement durable.



KIT INVESTISSEUR T2 2020

*Toutes les données financières sont en dollars canadiens et en date du 30 juin 2020

Innergex croit en un monde dans lequel de l'énergie renouvelable abondante favorise des communautés saines et encourage le partage de la prospérité depuis 30 ans. **À titre de producteur indépendant d'énergie renouvelable qui développe, acquiert, détient et exploite des centrales hydroélectriques, parcs éoliens, des parcs solaires et des installations de stockage d'énergie, Innergex est convaincue que la production d'énergie à partir de sources renouvelables ouvrira la voie à un monde meilleur.**

Innergex exerce ses activités au Canada, aux États-Unis, en France et au Chili et gère un important portefeuille d'actifs de haute qualité d'une puissance installée brute de 3 556 MW et d'une capacité de stockage d'énergie de 150 MWh. Elle détient également une participation dans huit projets en développement et plusieurs projets potentiels. **Son approche de création de valeur pour les actionnaires est de générer des flux de trésorerie constants, de présenter un attrayant rendement ajusté au risque et de distribuer un dividende stable.**



UN MODÈLE D'AFFAIRES DURABLE

PERSONNES



Nous sommes une équipe passionnée qui crée des partenariats avec les communautés locales.



PLANÈTE

Nous croyons que l'énergie renouvelable fait partie de la solution aux changements climatiques.



PROSPÉRITÉ

Nous créons de la valeur pour nos employés, actionnaires, partenaires et communautés hôtes.

CHIFFRES CLÉS

75

installations en exploitation

6,8 G\$

valeur totale des actifs

19,10 \$

prix de clôture de l'action

3 694 MW

puissance installée brute

3,4 G\$

capitalisation boursière (actions privilégiées incluses)

385 900

volume quotidien moyen échangé au T2 2020

2 186 GWh

générés au cours du T2 2020

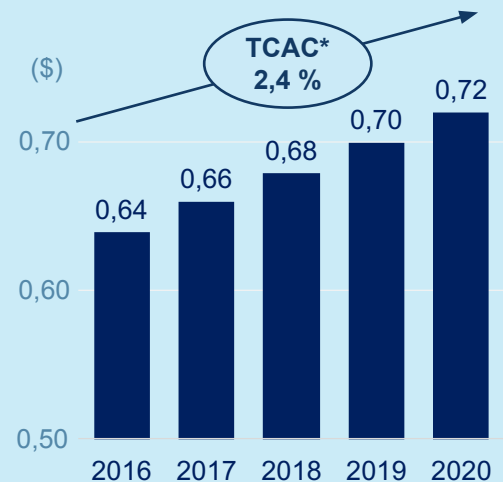
7,8 G\$

valeur de l'entreprise

3,8 %

rendement

CROISSANCE DU DIVIDENDE



*Taux de croissance annuel composé

PERFORMANCE BOURSÈRE

RENDEMENT TOTAL MOYEN

5 ANS

3 ANS

INE.CN (TSX)

19,4 %

16,8 %

Indice composé S&P/TSX

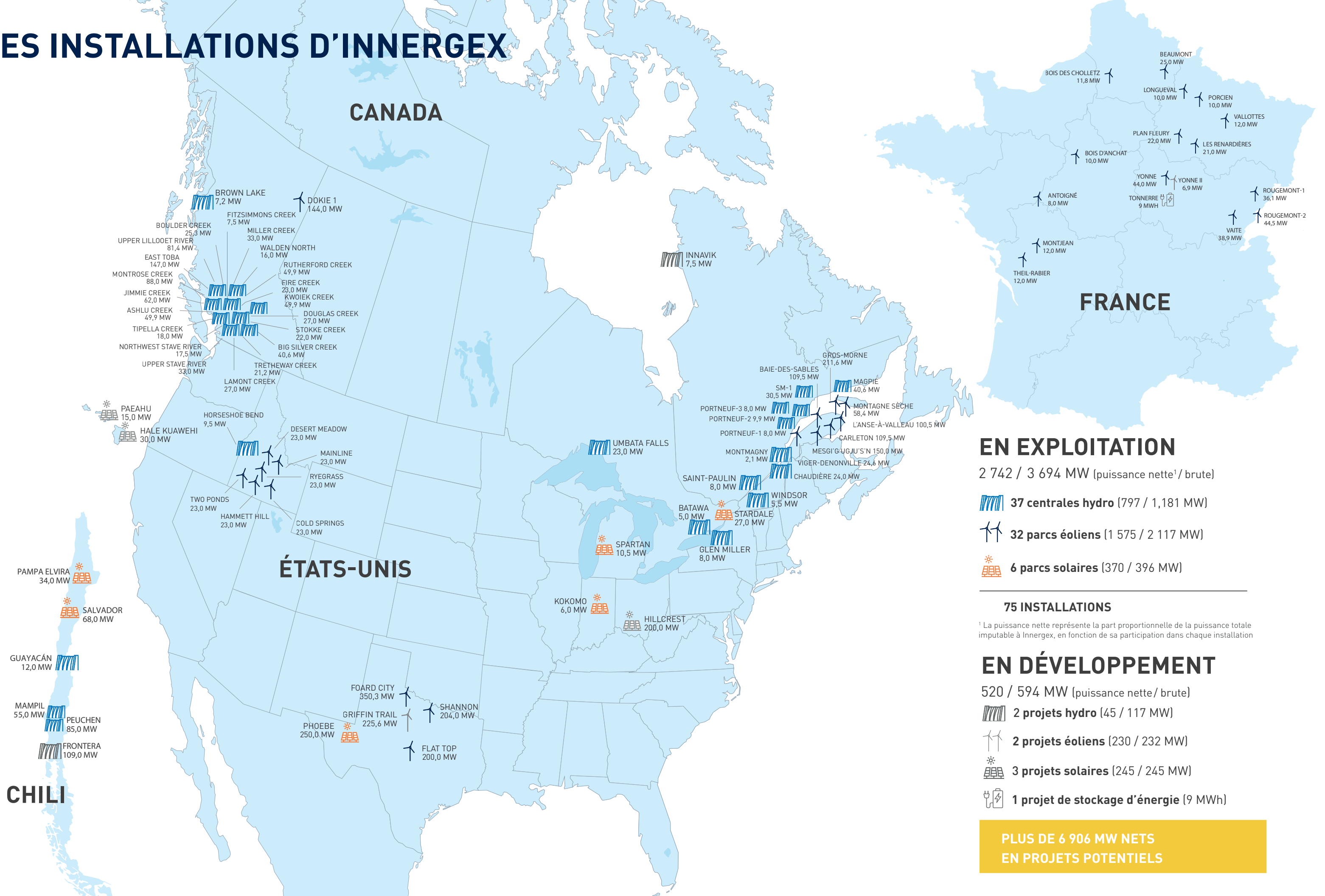
4,6 %

4,0 %

Source Bloomberg : incluant le réinvestissement des dividendes. Au 30 juin 2020



LES INSTALLATIONS D'INNERGEX



EN EXPLOITATION

2 742 / 3 694 MW (puissance nette¹ / brute)

 37 centrales hydro (797 / 1,181 MW)

 32 parcs éoliens (1 575 / 2 117 MW)

 6 parcs solaires (370 / 396 MW)

75 INSTALLATIONS

¹ La puissance nette représente la part proportionnelle de la puissance totale imputable à Innergy, en fonction de sa participation dans chaque installation

EN DÉVELOPPEMENT

520 / 594 MW (puissance nette / brute)

 2 projets hydro (45 / 117 MW)

 2 projets éoliens (230 / 232 MW)

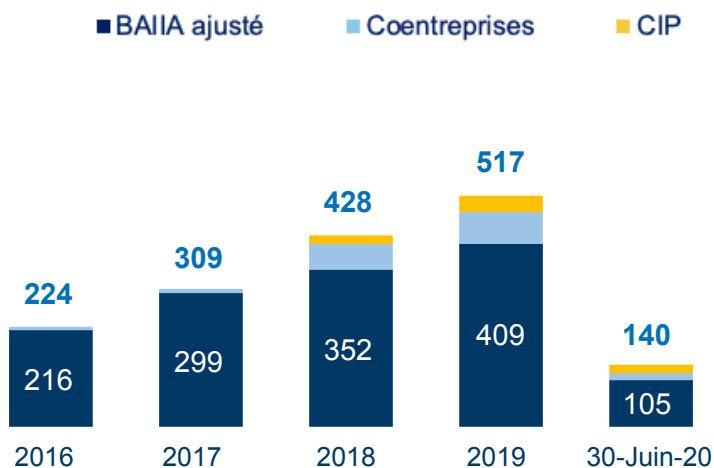
 3 projets solaires (245 / 245 MW)

 1 projet de stockage d'énergie (9 MWh)

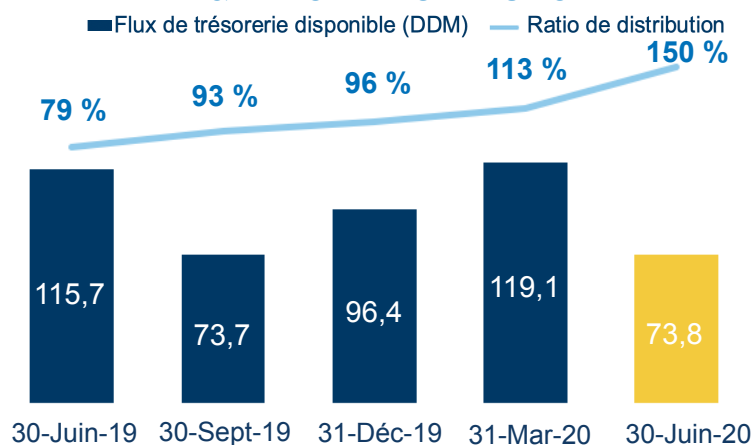
**PLUS DE 6 906 MW NETS
EN PROJETS POTENTIELS**

PERFORMANCE FINANCIÈRE

BAIIA AJUSTÉ PROPORTIONNEL (M\$)



FLUX DE TRÉSORERIE DISPONIBLE (M\$) & RATIO DE DISTRIBUTION



ACCÈS AUX CAPITAUX

- Placement privé de 661 M\$ par Hydro-Québec dans Innergex
- Innergex s'associe à des investisseurs participant au partage fiscal pour les installations admissibles aux incitatifs fiscaux en énergie renouvelable aux É.-U.
- Facilités de crédit rotatives soutenues par 12 actifs non grevés de dette
- 450 M\$ encore disponible via nos facilités de crédit rotatives
- 85 % de notre dette est au niveau des projets
- Déterminée à maintenir une cote de crédit de BBB-

BILAN FINANCIER

- Une durée moyenne des contrats d'achat d'électricité de 14,7 ans, une des plus longues dans le secteur des énergies renouvelables
- Jeunes actifs avec un âge moyen pondéré d'environ 7,5 ans
- Plus de 95 % de nos produits proviennent de contrats avec des entreprises de services publics détenues ou soutenues par les gouvernements et des sociétés ayant des cotes d'investissement de première qualité
- 96 % de notre dette n'est pas exposée à la hausse des taux d'intérêt

INFORMATION BOURSIÈRE

SYMBOLE (ACTION ORDINAIRE)	INE.CN (TSX)
Ajout dans l'indice	S&P/TSX
Actions en circulation	139,4M ¹
Agent de transfert	AST Financial
Actions privilégiées INE.PR.A INE.PR.C	3,6M
Débiteures convertibles INE.DB.B	150 000
Débiteures convertibles INE.DB.C	143 750

¹ Le 6 février 2020, émission de 34,6M d'actions ordinaires à Hydro-Québec.

COUVERTURE PAR LES ANALYSTES

BMO Marchés des capitaux	Ben Pham
CIBC Marchés des capitaux	Mark Jarvi
Financière Banque Nationale	Rupert M. Merer
IA Valeurs mobilières Inc.	Naji Baydoun
Raymond James	David Quezada
RBC Marchés des Capitaux	Nelson Ng
Scotiabank GBM	Justin Strong
TD Valeurs Mobilières	Sean Steuart
Valeurs mobilières Desjardins	Bill Cabel

SERVICES AUX INVESTISSEURS – AGENT DE TRANSFERT

AST TRUST COMPANY (CANADA)

T 1 800 387-0825 OU 1 416 682-3860

F 1 888 249-6189 OU 1 514 985-8843

demandes@astfinancial.com

TORONTO

1, rue Toronto, Bureau 1200

Toronto ON M5C 2V6

MONTRÉAL

2001, boul. Robert-Bourassa, Bureau 1600

Montréal QC H3A 2A6

SIÈGE SOCIAL D'INNERGEX

1225, rue Saint-Charles Ouest, 10^e étage

Longueuil QC J4K 0B9

Tél. : 450 928-2550

investorrelations@innergex.com

BUREAUX RÉGIONAUX

Lyon, France | San Diego, É.-U.

Vancouver, Canada

innergex.com

VERSEMENT DES DIVIDENDES

(Actions ordinaires)

PÉRIODE	DATE DE CLÔTURE	DATE DE VERSEMENT	MONTANT
T3 2020	30/09/2020	15/10/2020	0,180 \$